



Ahrens-Innovation-Design

FUNKTION DES EINTEILIGEN REINIGER-BALGVERSCHLUSSES

Die Funktion wird anhand der mittigen Version wie folgt beschrieben:

Nach einem üblichen Druck zum Spenden auf die Flasche baut sich im Innenraum ein Überdruck auf, da die Austrittsöffnung noch temporär verschlossen ist. Dadurch bedingt federt der Balg nach vorn etwas aus, möglichst einige Millimeter und dabei ist die Steuerhülse vollständig aus der Dichthülse ausgefedert. Das bedeutet, dass dann eine direkte Verbindung vom Innenraum der Flasche, Tube oder Büchse zur Austrittsöffnung besteht. Das ist jedoch nur kurze Zeit der Fall, solange der Druck auf die Flasche Aufrecht gehalten wird. Danach federt der Balg wieder zusammen, er verkürzt sich und federt mit seiner Dichthülse und auch mit der kurzen Außenhülse dichtend auf die Steuerhülse= **Position " Stand By"**.

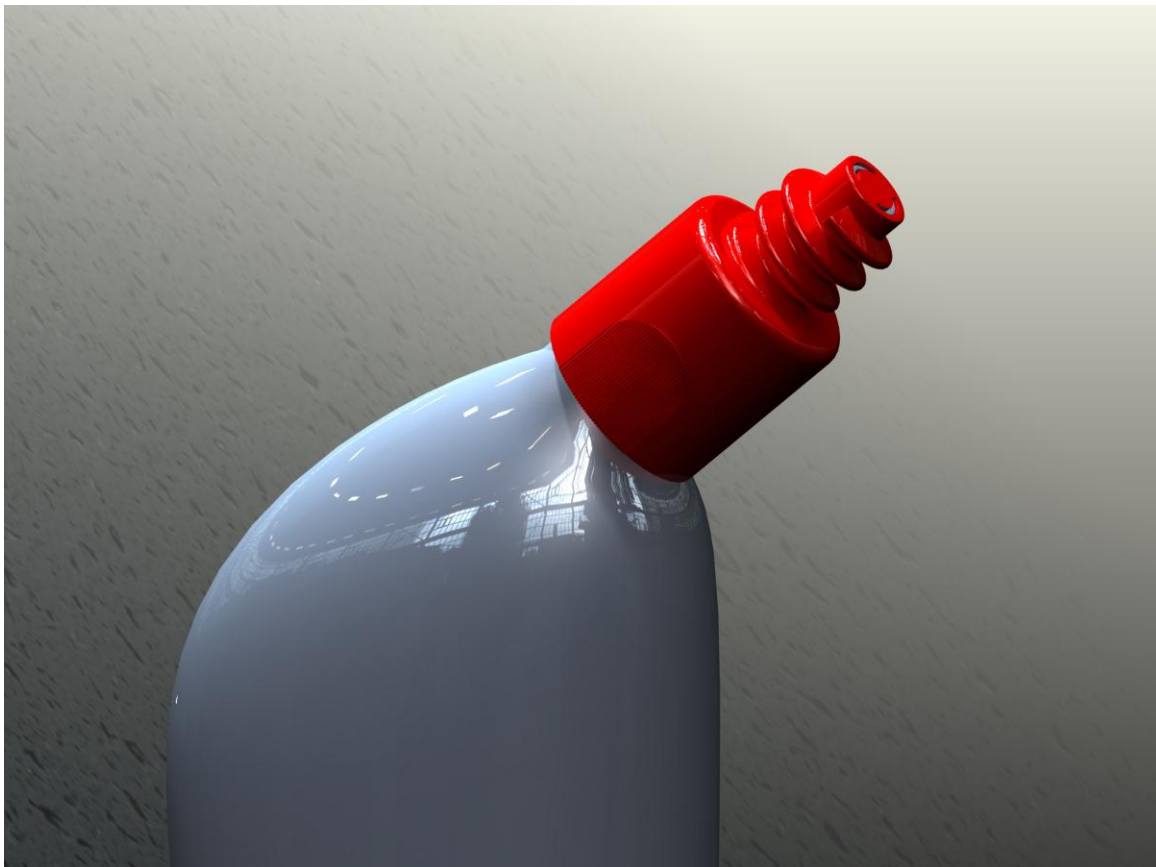
Außerdem stellt man so eine absolute Kleckssicherheit her. Das bedeutet, dass man bis zum Applizieren im WC-Becken oder beim Spenden von Lösungsmittel oder Lampen-Öl, was ja bekanntlich schnell Feuer fängt, kein Produkt verlieren kann. Dadurch senkt man auch die Gefahr des Rückschlagens von Flammen in die Flasche. Im Ergebnis erzielt man einen **höheren Brandschutz** beim Spenden von entflammaren Flüssigkeiten.

Die **Kindersicherheit** wird nun durch eine zweite Maßnahme nochmals erhöht, also verdoppelt:

In einer zweiten Hülse, einer Sicherungshülse, die im Abstand von einem bis wenigen Millimetern zur Adapterhülse um sie herum angeformt ist, sind eine oder zwei innere Zähne eingeformt, die im vollkommen geschlossenen

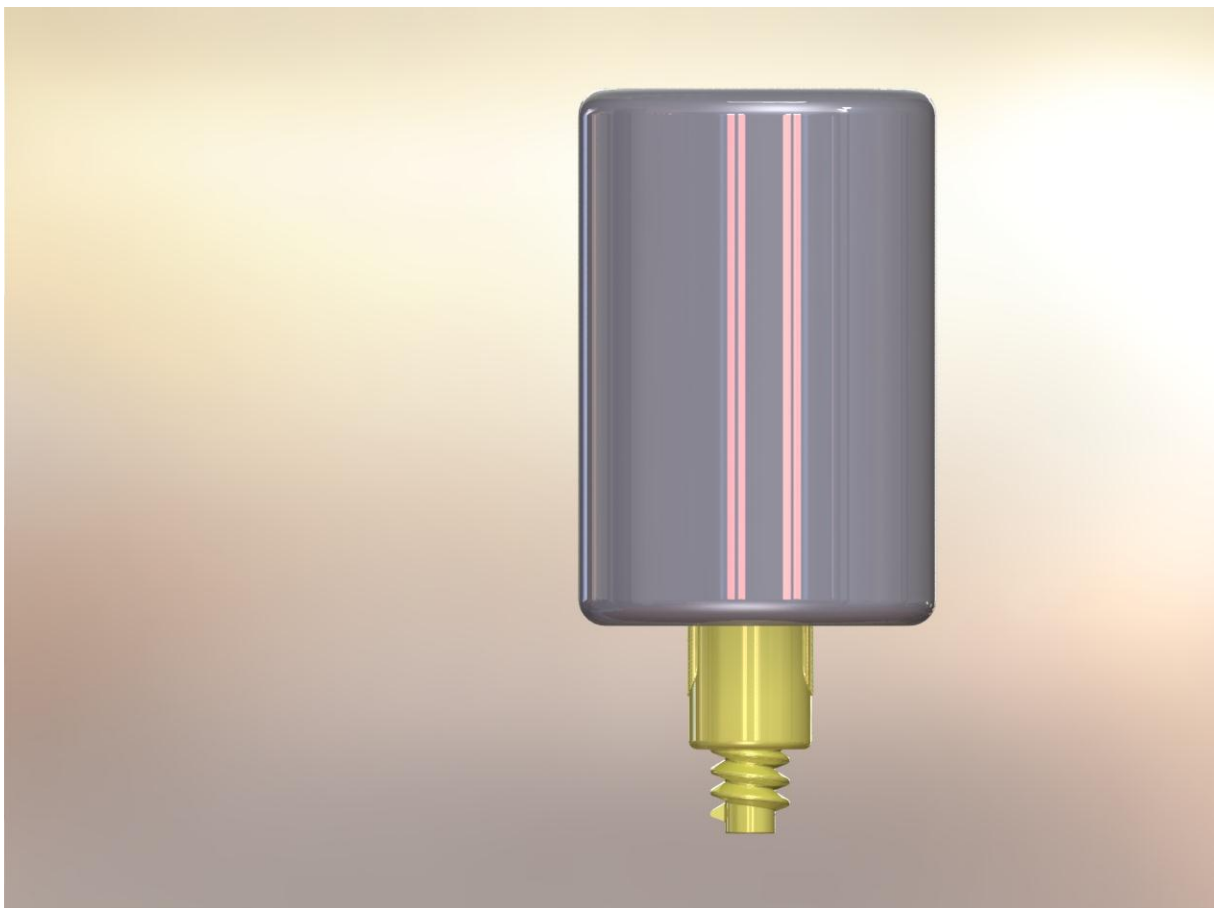
Zustand in der Art einer Kindersicherung hinter ein oder zwei äußere Erhöhungen bzw. Zähne auf dem Hals der Flasche oder auf einem darauf befestigten Adapter geschnappt sind. Erst durch Drücken der Markierungen auf der Überhülse, die 90° versetzt sind zu den Zähnen, deformiert sich diese und die inneren Erhöhungen bzw. Zähne in der Überhülse entfernen sich von den Erhöhungen auf der Flasche oder dem Adapter. Erst danach kann man den Adapter nach vorn bis an die Anschläge schrauben und in die Position "Bereitschaft" schrauben. In dieser Position taucht die Steuerhülse temporär wenig in die Dichthülse und in die kurze Außenhülse und ist sozusagen startbereit ohne offen zu sein.

Der erfindungsgemäße Verschluss soll auch auf ganz normale, übliche Flaschen, auf Flaschen für Wandhalterungen für Seife oder Handdesinfektion, auf Plastik- Einsätze für Metall- Büchsen oder auf Tuben geschraubt oder geschnappt werden können.





WC- Reiniger- Flasche mit einteiligem Reiniger-Balgverschluss (RBV)





Seifenspender (oben) und Fensterreiniger-Flasche mit RBV